

2 : 94 m par 3	11 : 90 m par 3
3 : 77 m par 3	12 : 88 m par 3
4 : 82 m par 3	13 : 58 m par 3
5 : 208 m par 4	14 : 85 m par 3
6 : 104 m par 3	15 : 90 m par 3
7 : 140 m par 4	16 : 111 m par 3
8 : 90 m par 3	17 : 95 m par 3
9 : 178 m par 4	18 : 160 m par 4



**III ème Open de la Gazonne**

**1 et 2 octobre 2022**  
**Sauveterre de Rouergue**

**Par 58 - 1973 m**



**Trou 1**  
**Par 3**  
**100 m**

**OB:**  
**grillage**  
**à gauche**





**Trou 2**

**Par 3**

**94 m**

**OB:**  
**barrière**  
**à gauche et**  
**derrière le**  
**panier**





**Trou 3**

**Par 3**

**77 m**

**OB:**

***talus***

***à gauche***





**Trou 4**  
**Par 3**  
**77 m**

**OB:**  
**la rivière**  
**à droite,**  
**et tout**  
**autour**  
**du panier**





**Trou 5**  
**Par 4**  
**208 m**

**OB:**  
**barrière à**  
**gauche,**  
**fairway du 6**  
**à droite,**  
**city stade**





**Trou 6**

**Par 3**

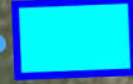
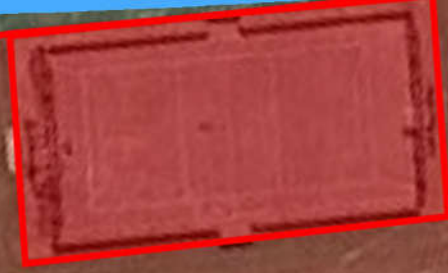
**104 m**

**OB:**  
**fairway du**  
**5, à gauche**

**Mando :**  
**passer à**  
**gauche de**  
**l'arbre**



**Mando**





**Trou 7**  
**Par 4**  
**140 m**

**OB:**  
**la rivière**  
**à droite**

**Mando :**  
**passer à**  
**droite de**  
**l'arbre**





**Trou 8**

**Par 3**

**90 m**

**OB:**  
**la rivière**  
**à droite ;**  
**à gauche et**  
**derrière le**  
**panier**

Le Lézet







**Trou 9**  
**Par 4**  
**178 m**

**OB:**  
**rivière**  
**à droite et**  
**fairway du**  
**10 à gauche**



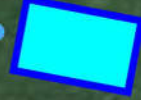


**Trou 10**

**Par 3**

**123 m**

**OB:**  
**fairway du 9**  
**à gauche,**  
**fairway du**  
**11 à droite,**  
**rivière**  
**derrière**





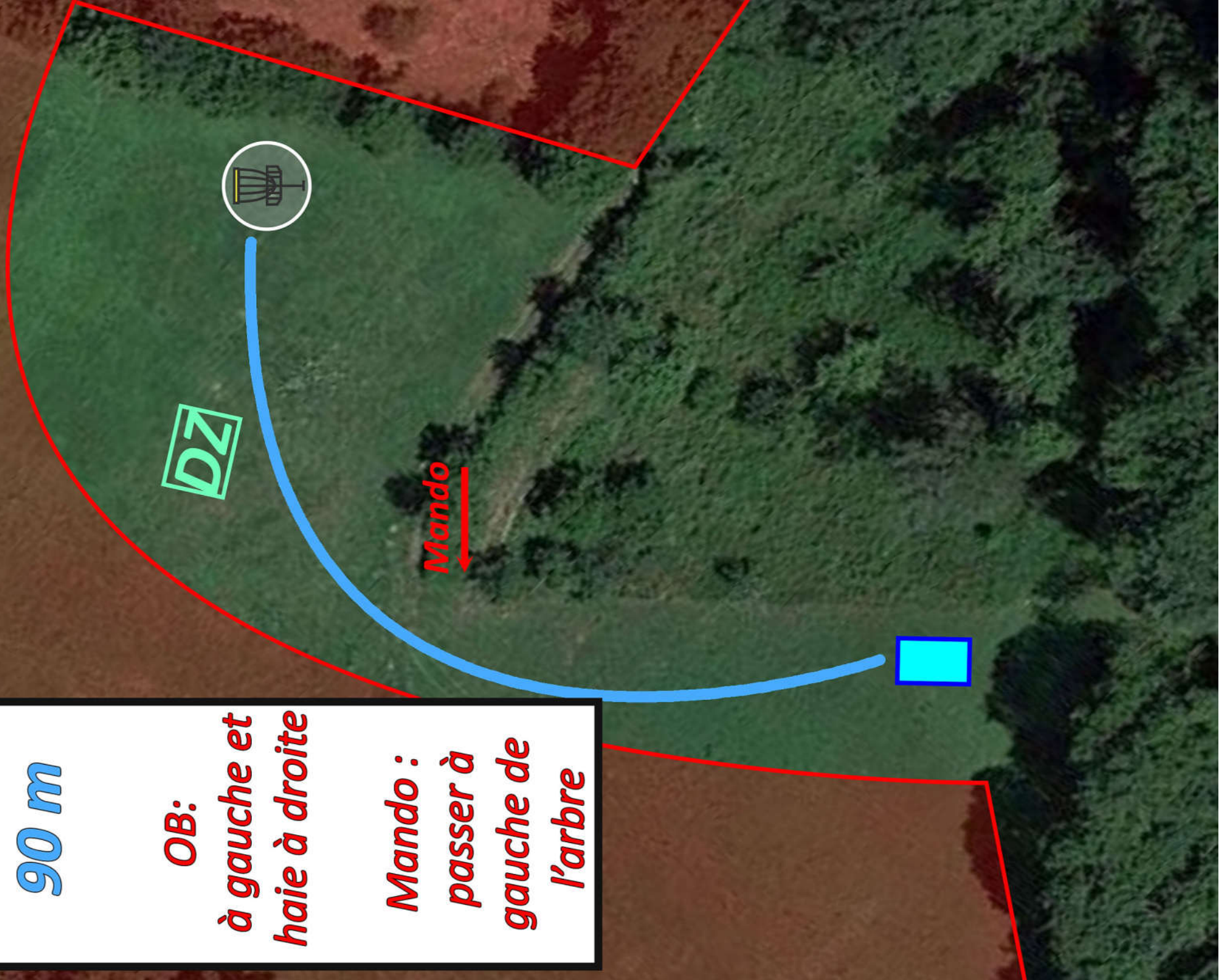
**Trou 11**

**Par 3**

**90 m**

**OB:**  
**à gauche et**  
**haie à droite**

**Mando :**  
**passer à**  
**gauche de**  
**l'arbre**



**DZ**

**Mando**



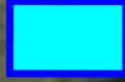


**Trou 12**

**Par 3**

**88 m**

**OB:**  
**fairway du 8**  
**à gauche**





**Trou 13**

**Par 3**

**58 m**

***Pas de règle  
particulière***



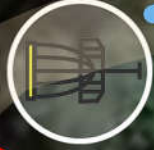


**Trou 14**

**Par 3**

**85 m**

**OB:**  
*la rivière et  
au delà*



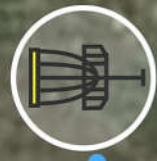


**Trou 15**

**Par 3**

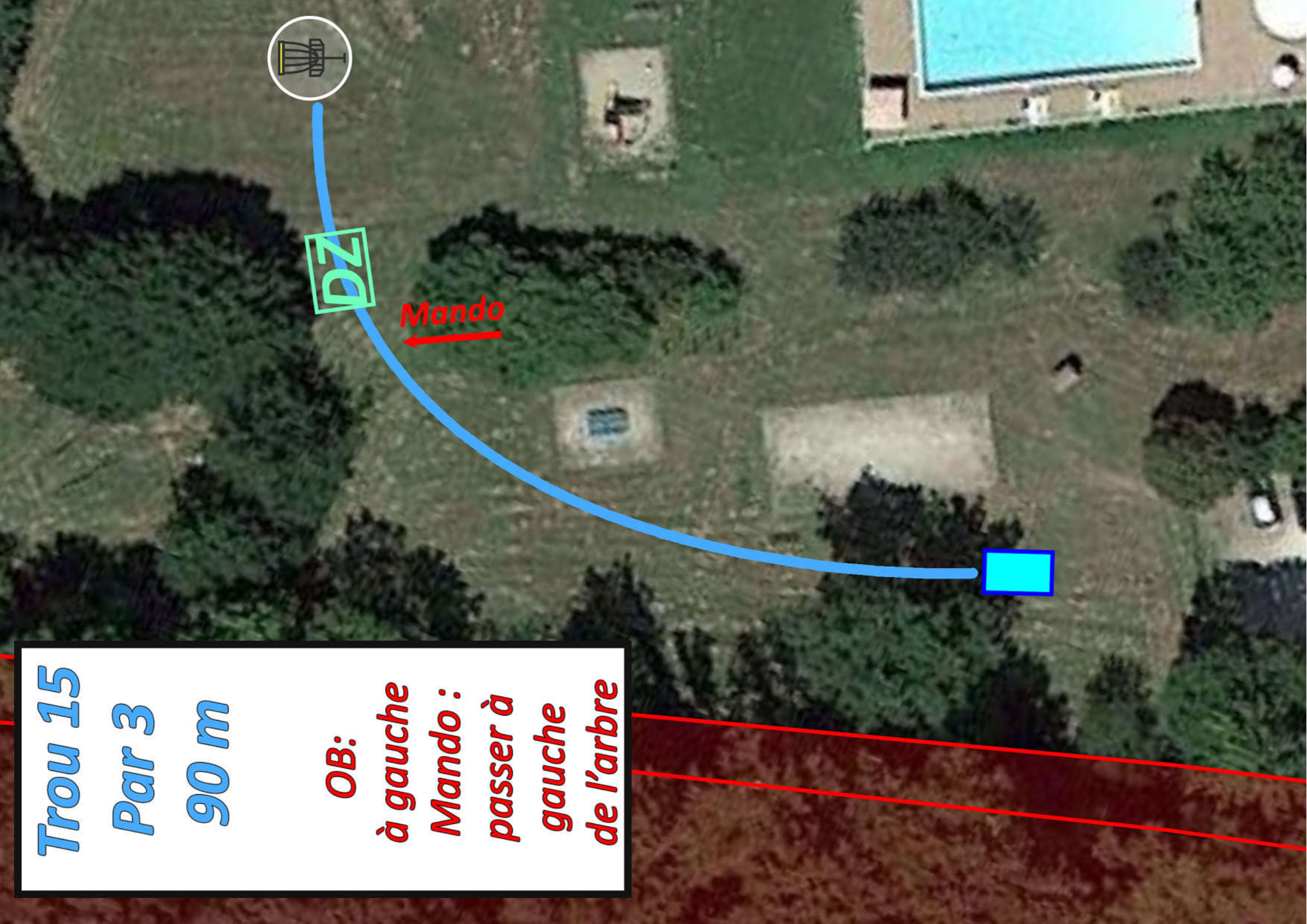
**90 m**

**OB:**  
à gauche  
**Mando :**  
passer à  
gauche  
de l'arbre



**DZ**

**Mando**  
←



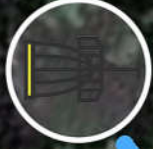


**Trou 16**

**Par 3**

**111 m**

**OB:**  
**stade**  
**à gauche et**  
**rivière**  
**à droite**





**Trou 17**

**Par 3**

**95 m**

**OB:**  
**rivière à**  
**droite,**  
**bush à**  
**gauche**





**Trou 18**

**Par 4**

**160 m**

**OB:**

**partout**







**Trou 19**

**Par 3**

**115 m**

**OB:**  
**partout**

